

Situación actual del diagnóstico parasitológico en heces Estudio descriptivo

Dra. Rocío Martínez Ruiz
H. U. Puerta de Hierro-Majadahonda
Madrid

Encuesta

Se envió una encuesta en la que se preguntaba acerca de:

- Número de muestras y cómo llegan al laboratorio.
- Técnicas realizadas:
 - Examen en fresco
 - Concentración
 - Inmunocromatografía. Inmunofluorescencia. ELISA
 - Tinciones
 - Cultivo de larvas

Encuesta

– Personal

- Tiempo de dedicación
- Procesamiento y observación de las muestras

– Informes

- Parásitos que se informan
- Información clínica
- Informes de prevalencia
- Protocolos

– Rentabilidad

Resultados parásitos en heces 2011



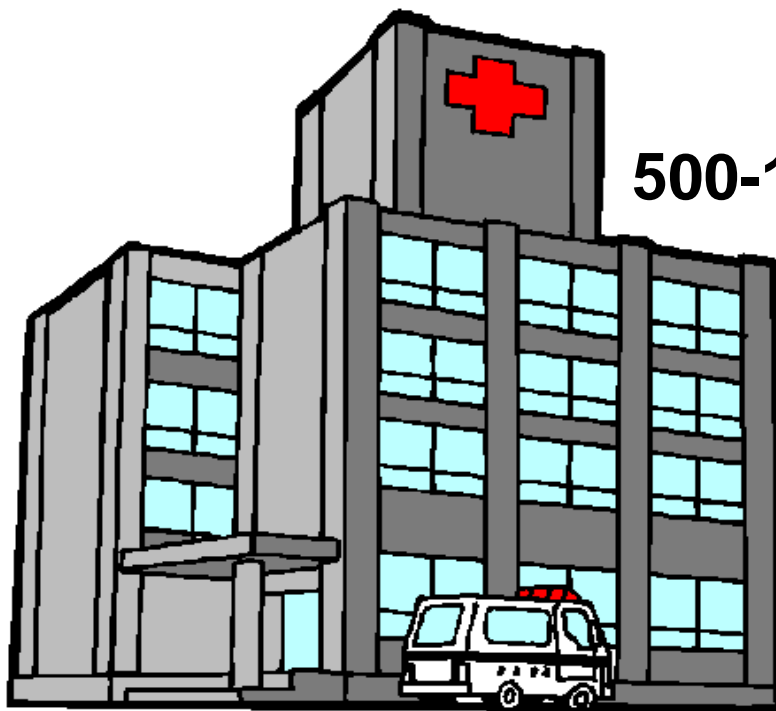


<500 camas: 14



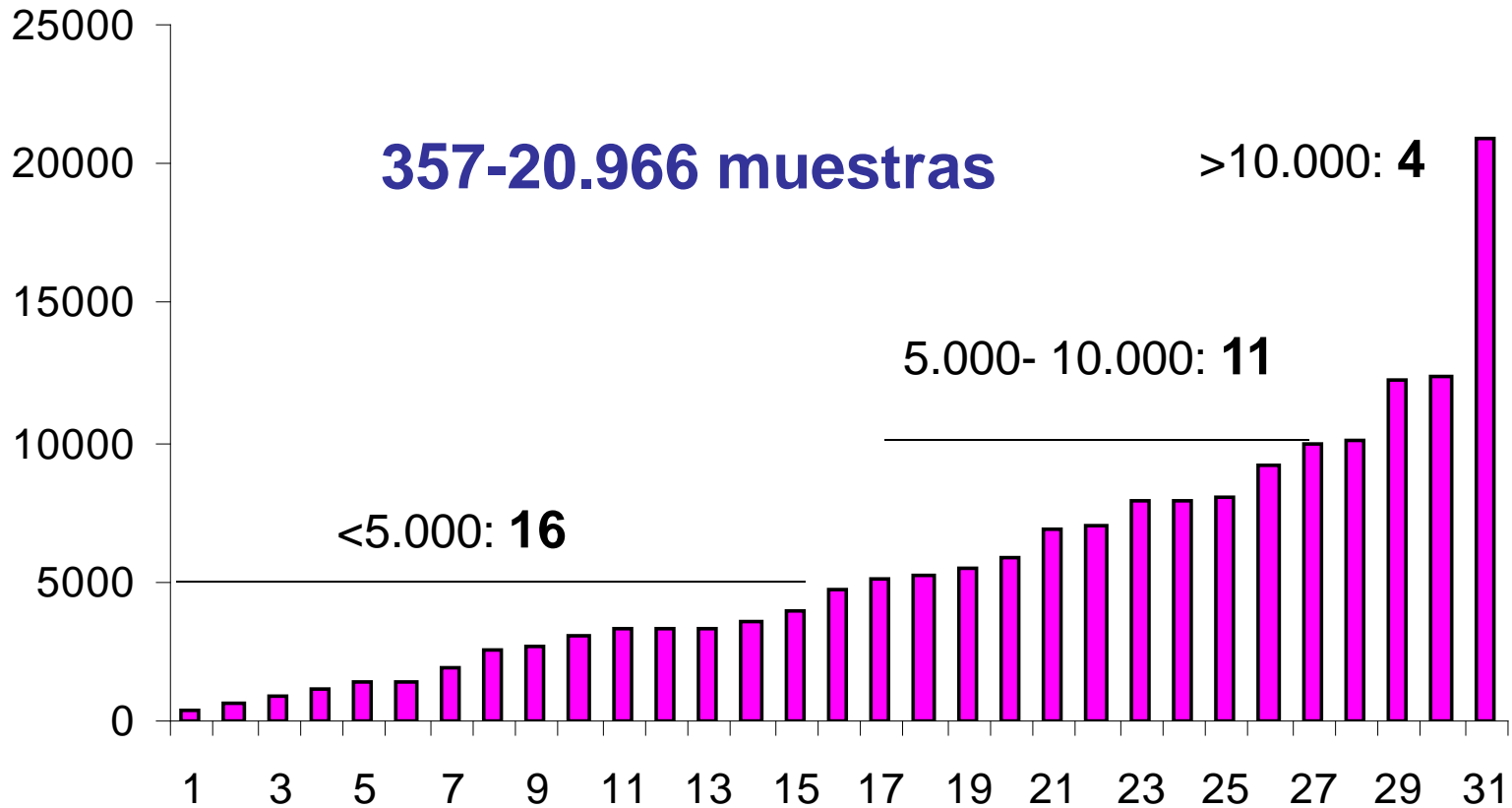
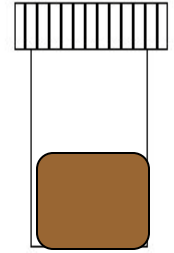
>1.000 camas: 6

No contestan: 6



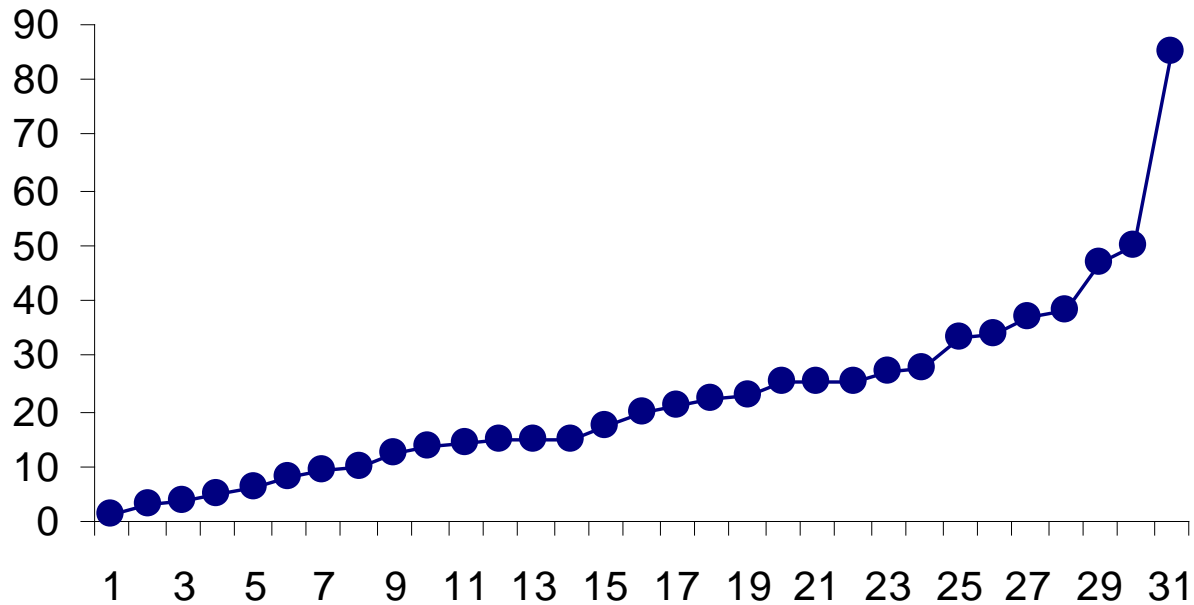
500-1.000 camas: 7

¿Cuántas muestras al año?



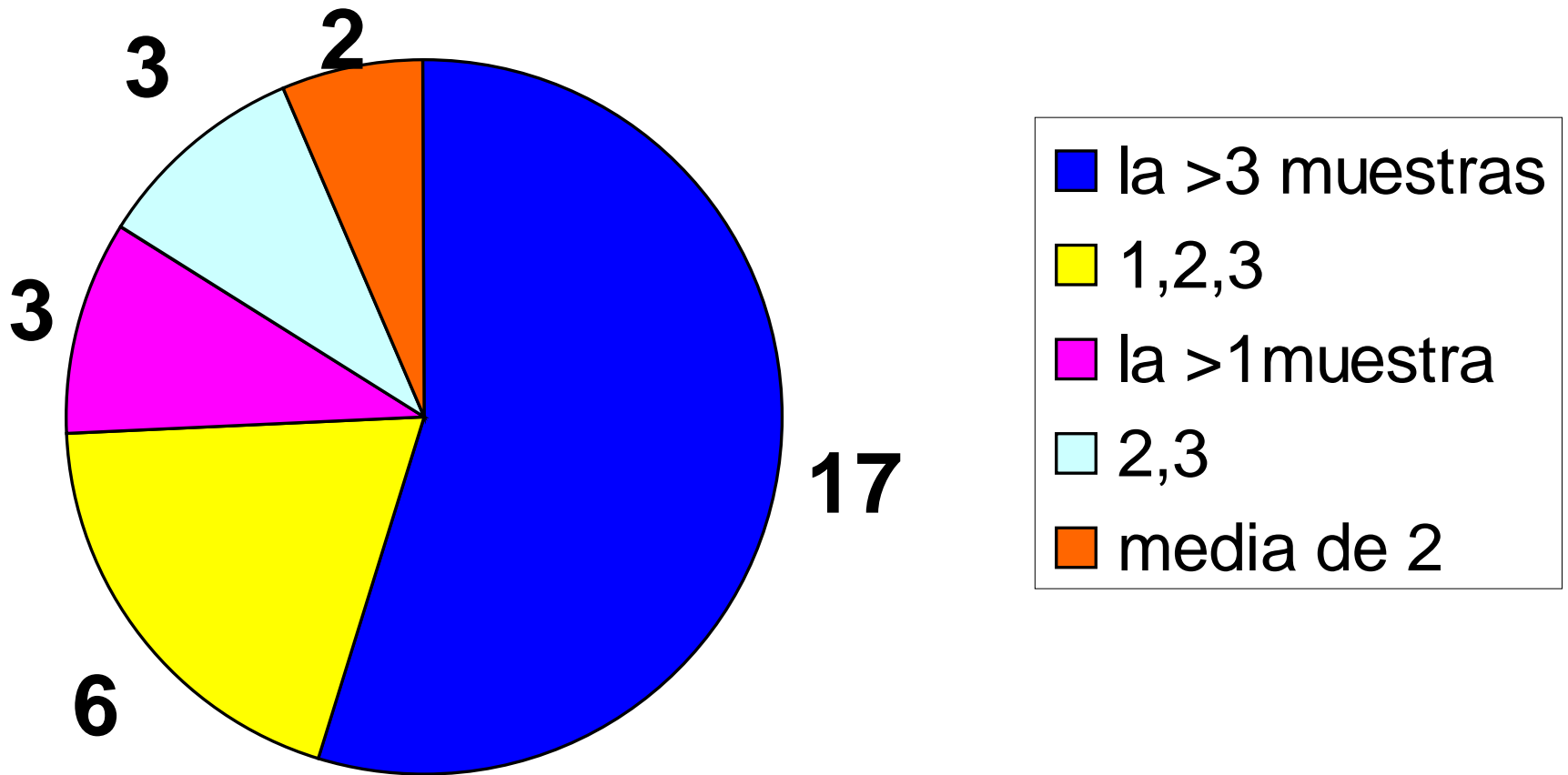
NO CONTESTAN: 2

¿Cuántas muestras al día?



NO CONTESTAN: 2

¿Cuántas muestras por paciente?



No contestan: 2

¿Cómo llegan?



16



8



8

1: 1 muestra en fresco, 2 con conservante
7 indistintamente

No contesta: 1

¿Qué conservante se utiliza para el transporte o en el laboratorio?



3: Formalina 10%

1: Formalina

1: ECOSAF

7: No especifican

¿Se hace examen en fresco?

- Bajo petición o sospecha: 20
- En todas las muestras: 7
- No se realiza: 2

- No contesta: 4

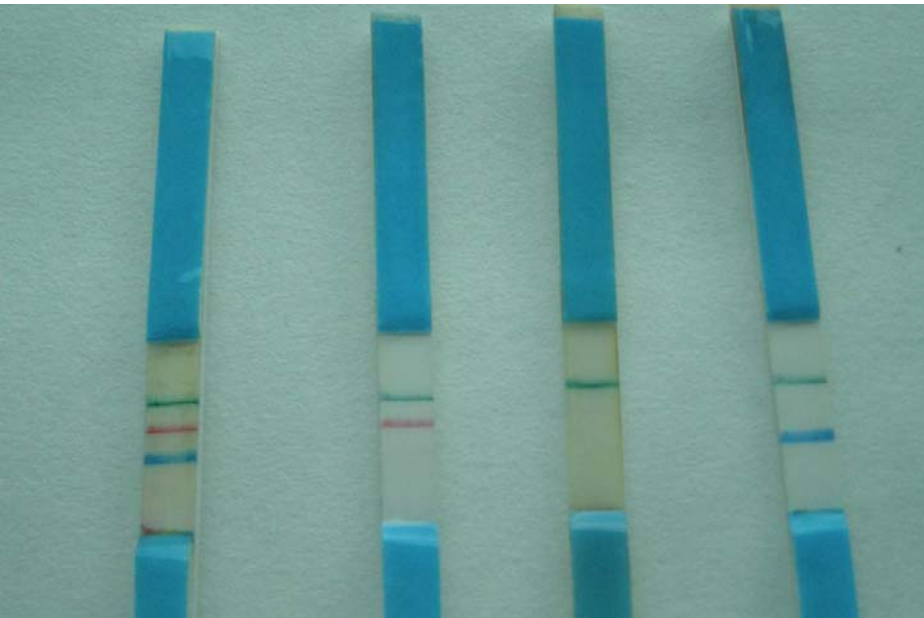


¿Las procesamos juntas o separadas?

- Separadas: 23
- Juntas: 7
- Depende: 3
 - 2 muestras en 1, 3 muestras en 2.
 - Juntas si vienen sin conservante, separadas si vienen con él.
 - Dependiendo del diagnóstico (eosinofilia, viajes, inmigrantes ...) por separado.

Inmunocromatografía

Cryptosporidium- Giardia



No Contesta: 9

NO: 12

SI: 12. ¿En qué casos?:

5 en Pediatría

4 por diagnóstico

4 en diarrea

1 en dolor abdominal

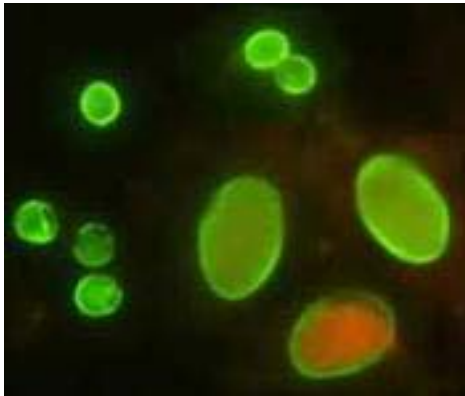
3 en VIH, ID

1 bajo petición

1 dudosa observación

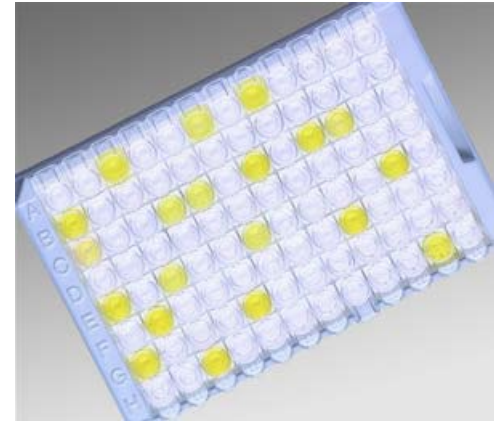
1 no específica

Inmunofluorescencia



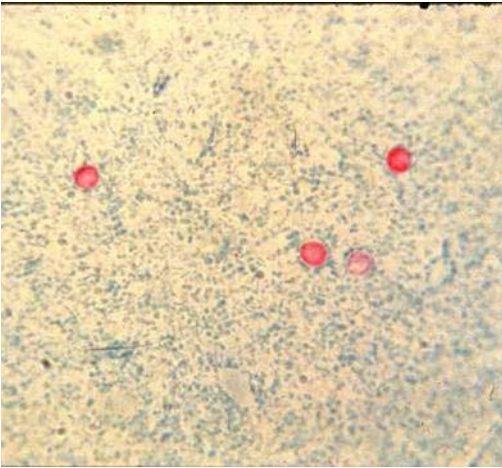
- NO: 18
- SI: 1, *Crypto-Giardia* en casos seleccionados
- No contesta: 14

ELISA



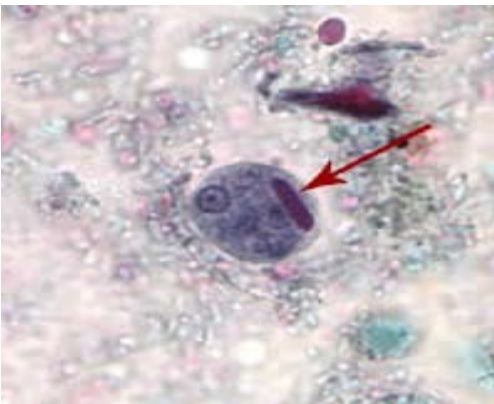
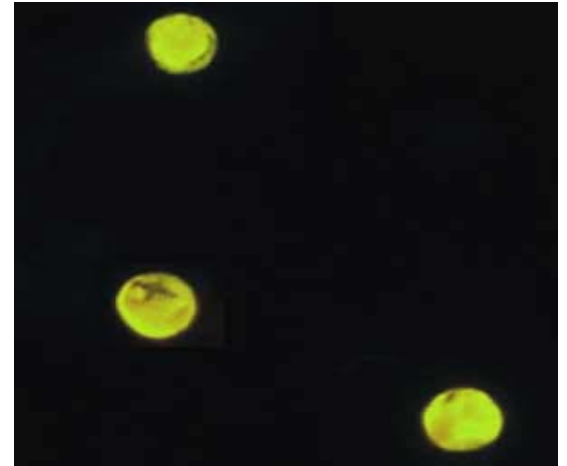
- NO: 14
- SI: 5
 - 4: Ag de *E. histolytica*
 - 1: *Crypto-Giardia* en todas las muestras
- No contesta: 14

Tinciones



25

5



3

3

No contesta: 1



Examen macroscópico



Cultivo de larvas

8



7

SI: 18
NO: 12
NC: 3

Test de Harada-Mori



2

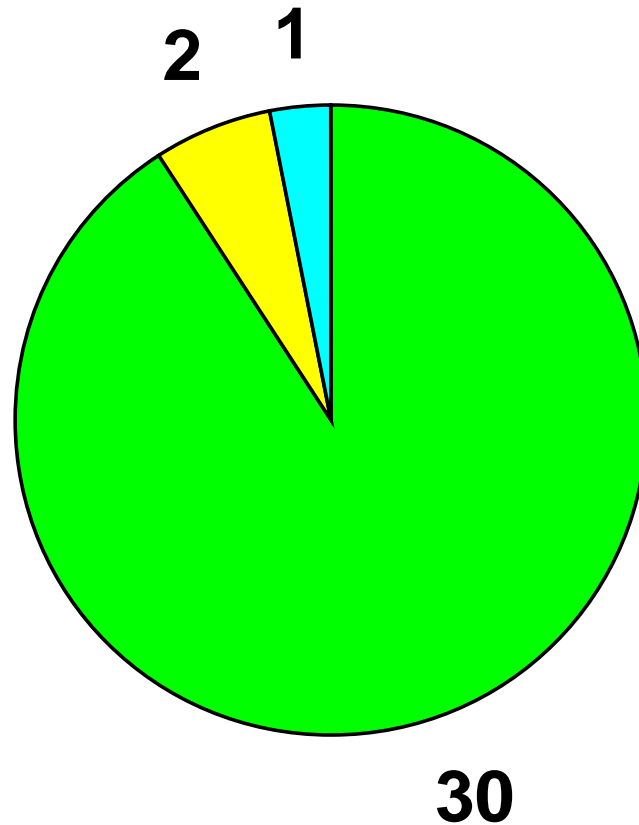


1

Baermann



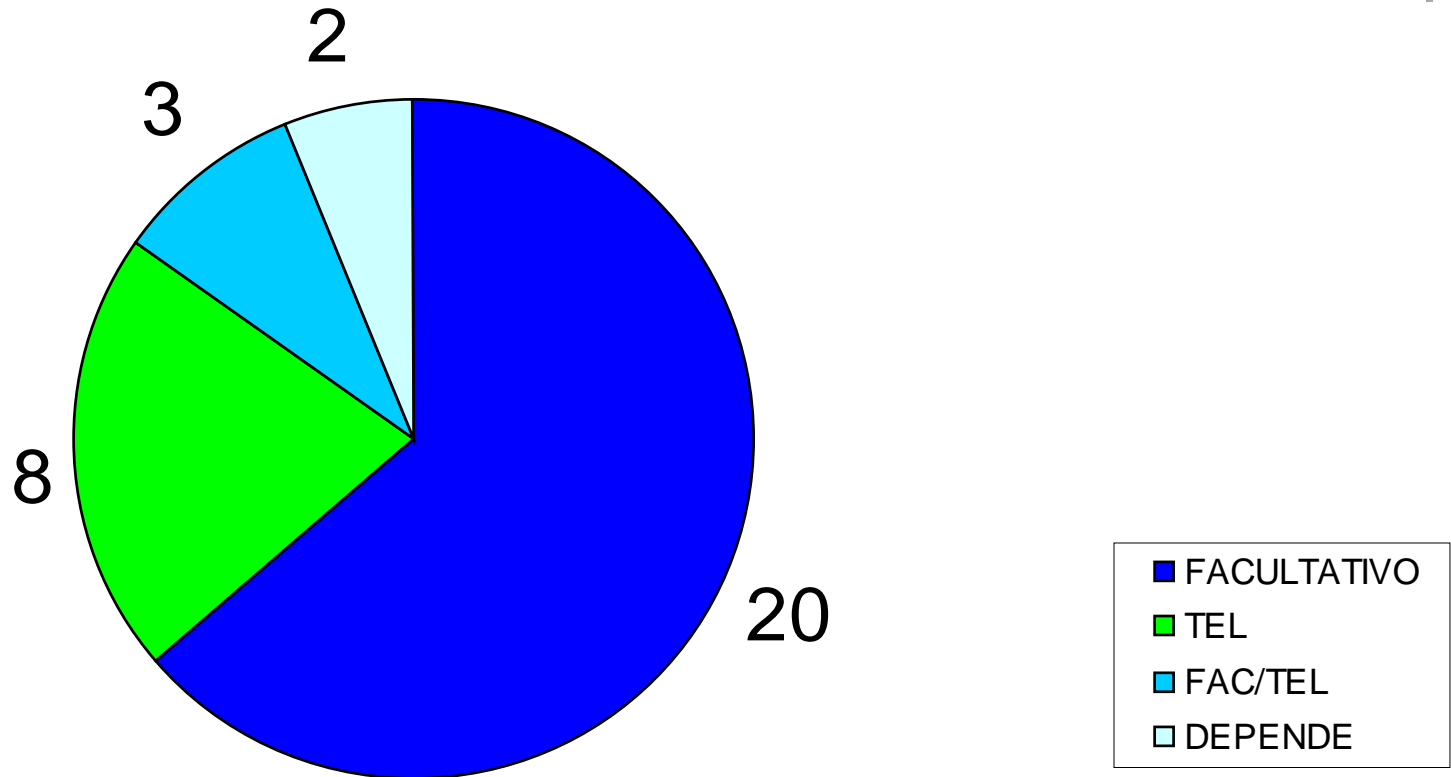
Procesamiento de las muestras



■ TEL ■ AUXILIAR ■ TEL/AUX.

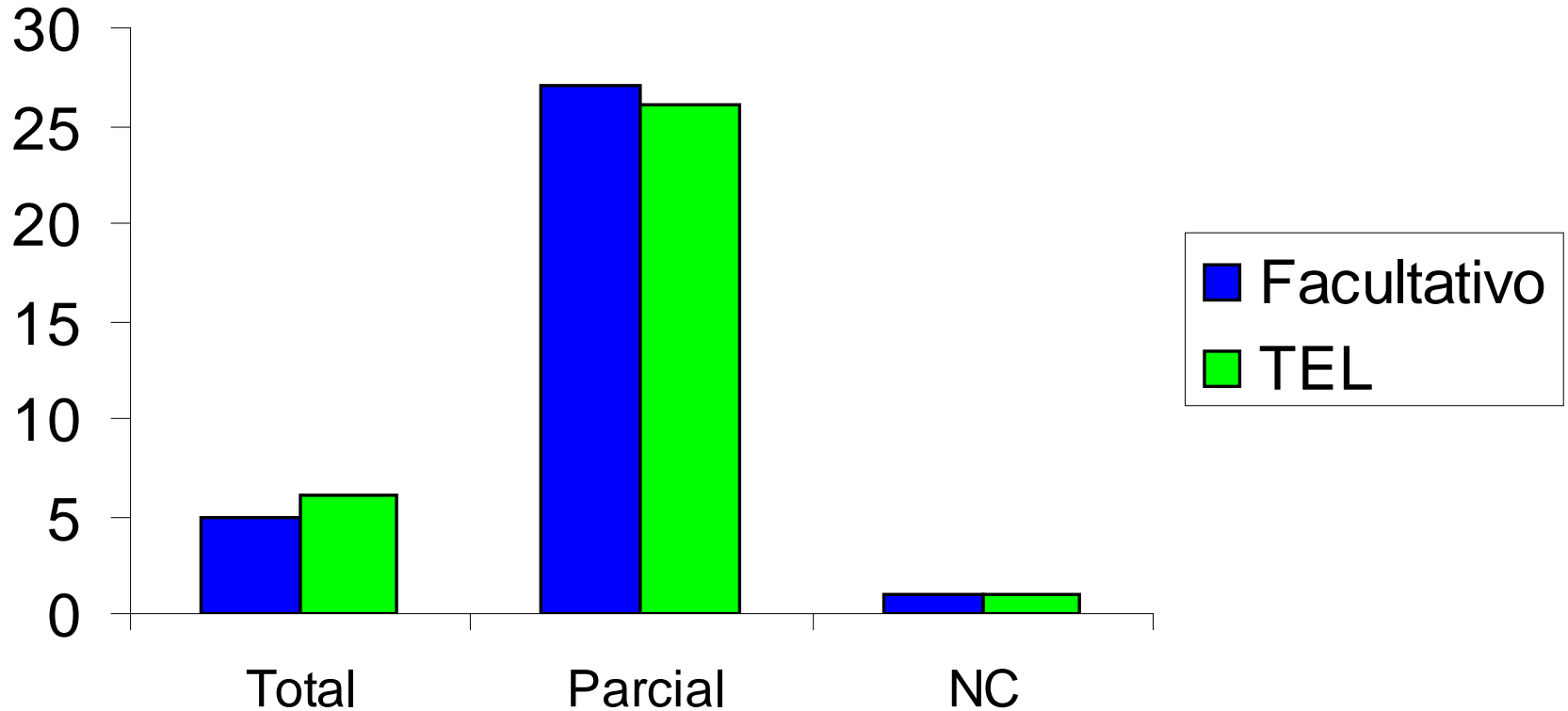


Observación al microscopio



En 3 encuestas se especifica:
Facultativo: heces. TEL: Graham
TEL: heces. Facultativo: tinciones
Facultativo: todo. Fac/TEL: frescos

¿Qué tiempo dedicamos?



Tiempo dedicado a todos los parásitos, no solo a las heces

Tiempo de dedicación Facultativo

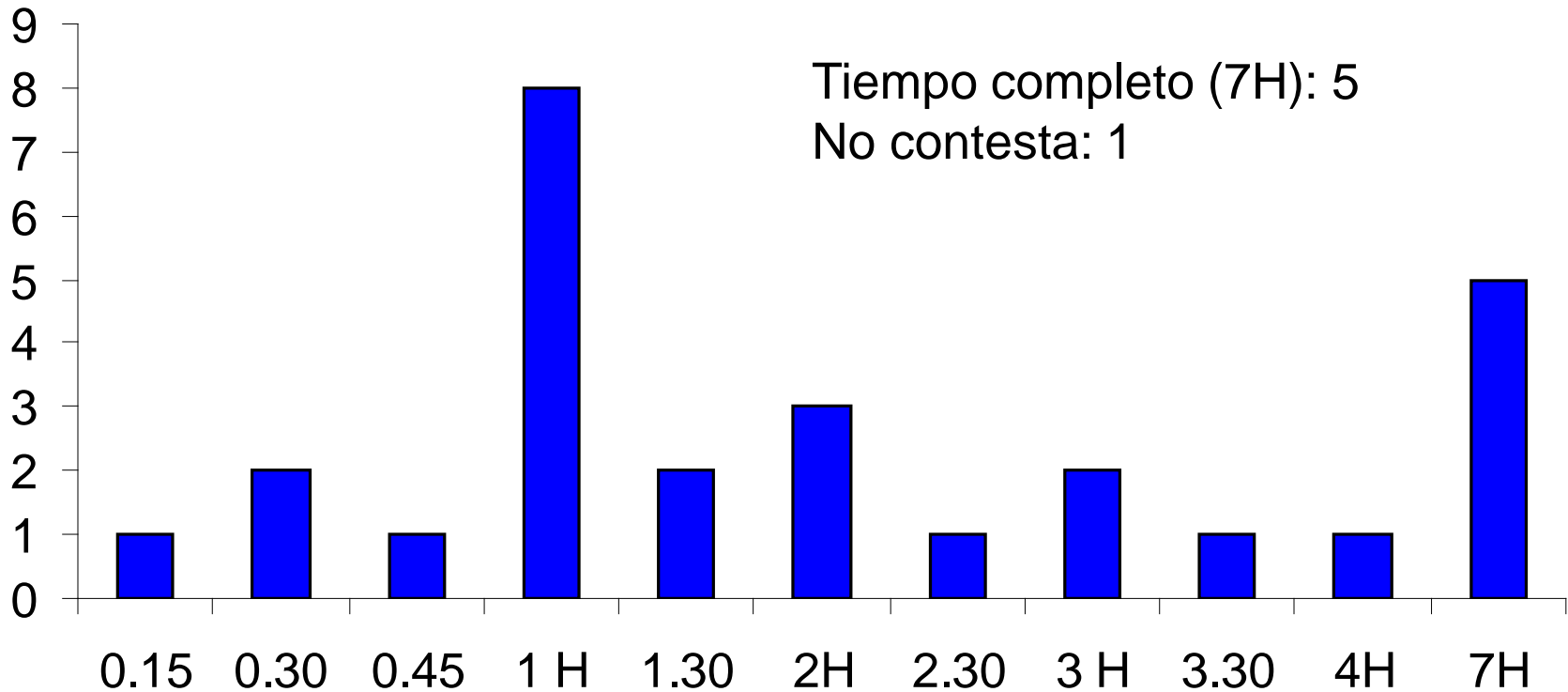


Tiempo parcial: 27

De los que 5 no especifican cuánto

Tiempo completo (7H): 5

No contesta: 1



Tiempo de dedicación Técnico de Laboratorio



Tiempo parcial: 26

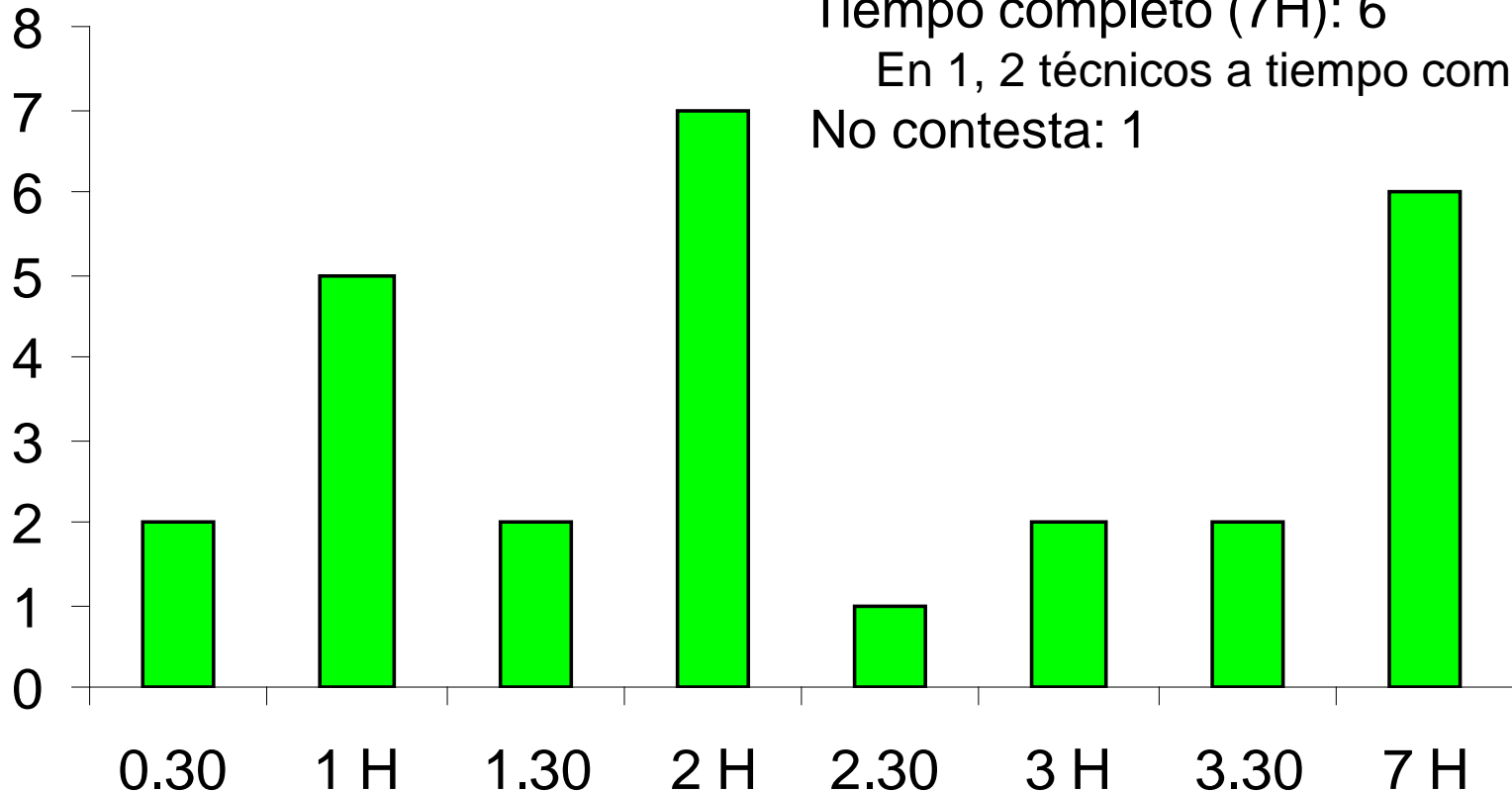
De los que 5 no especifican cuánto

En 1, 6 técnicos a tiempo parcial

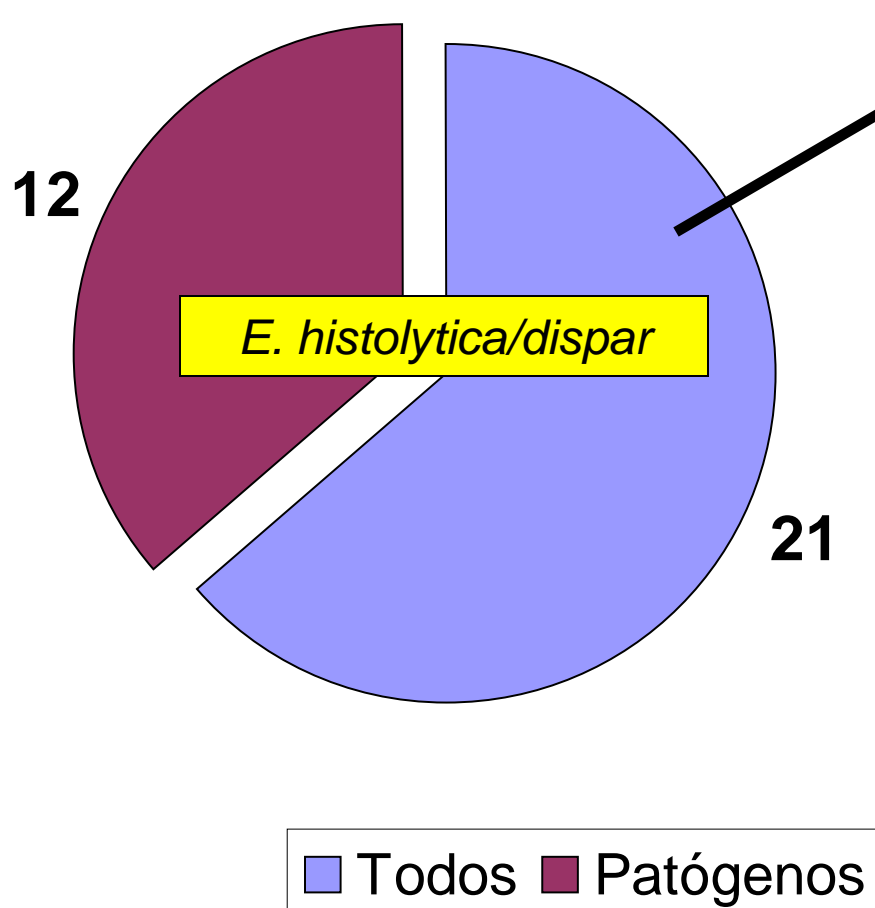
Tiempo completo (7H): 6

En 1, 2 técnicos a tiempo completo

No contesta: 1

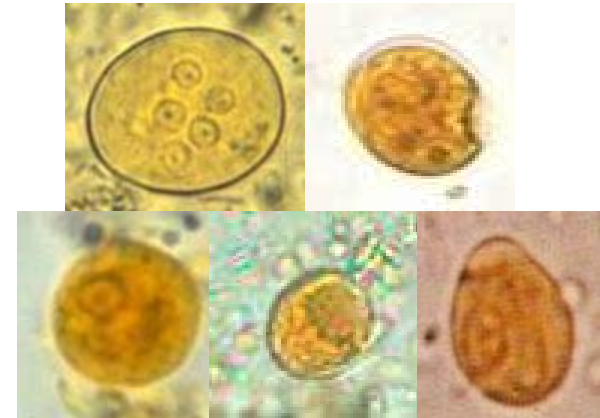


¿Qué informamos?



4 especifican que añaden comentarios:

---No patógenos:



---Patogenicidad discutida:



¿Cuanticamos?

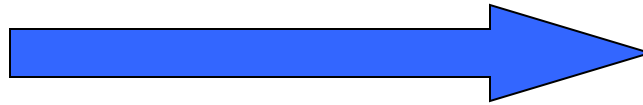
- NO: 14
- SI: 15
 - 10: *Blastocystis hominis*
 - 1: Todos
 - 1: Semicuantitativo
 - 1: Semicuantitativo los no patógenos
 - 1: En cruces
 - 1: Casi ninguno, semicuantitativo
- No contesta: 4

Información clínica:

SI: 0

NO: 17

DEPENDE, A VECES: 16



Informes de prevalencia:

SI: 8, de ellos

1 Anual

KP 3 Ocasionalmente

1 Bajo petición

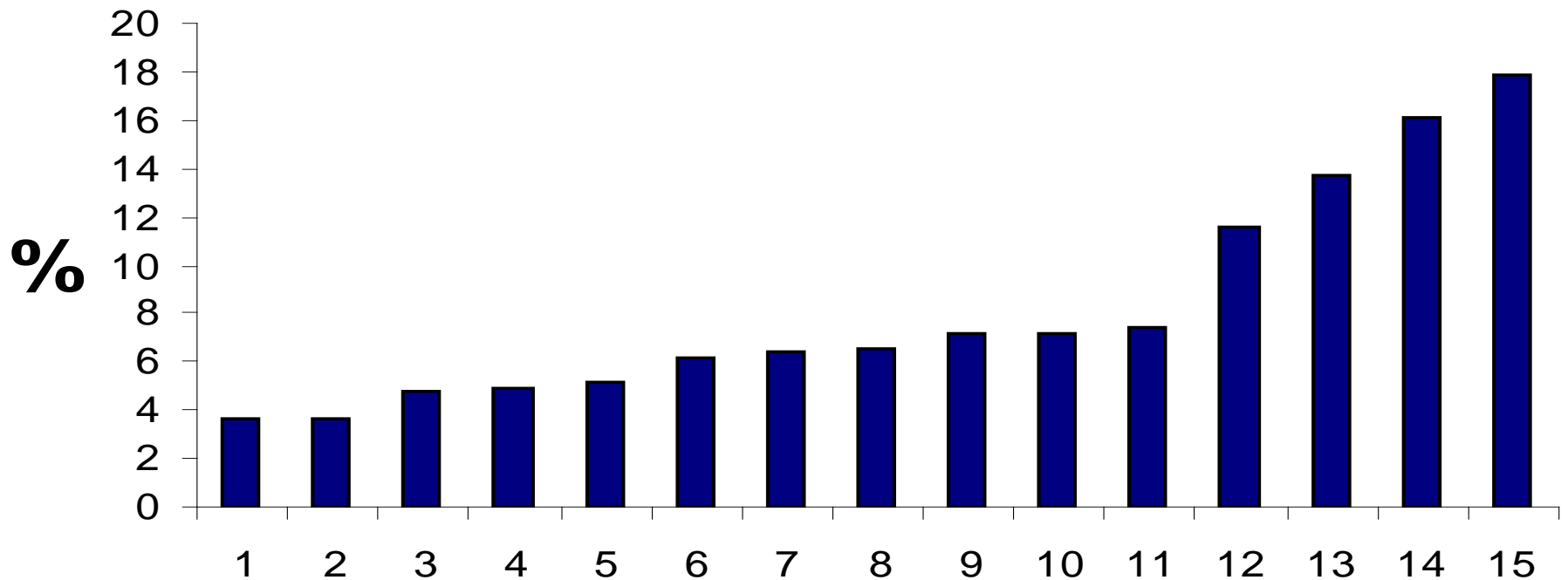
NO:17

NC: 8

Protocolos

- NO: 27
- SI: 5
 - Protocolos en función de:
 - Viajes, inmigrantes, adoptados (Centro y Sur América, África, Asia)
 - Información clínica:
 - Diarrea, dolor abdominal, eosinofilia
 - VIH, inmunodeprimidos
- NC: 1

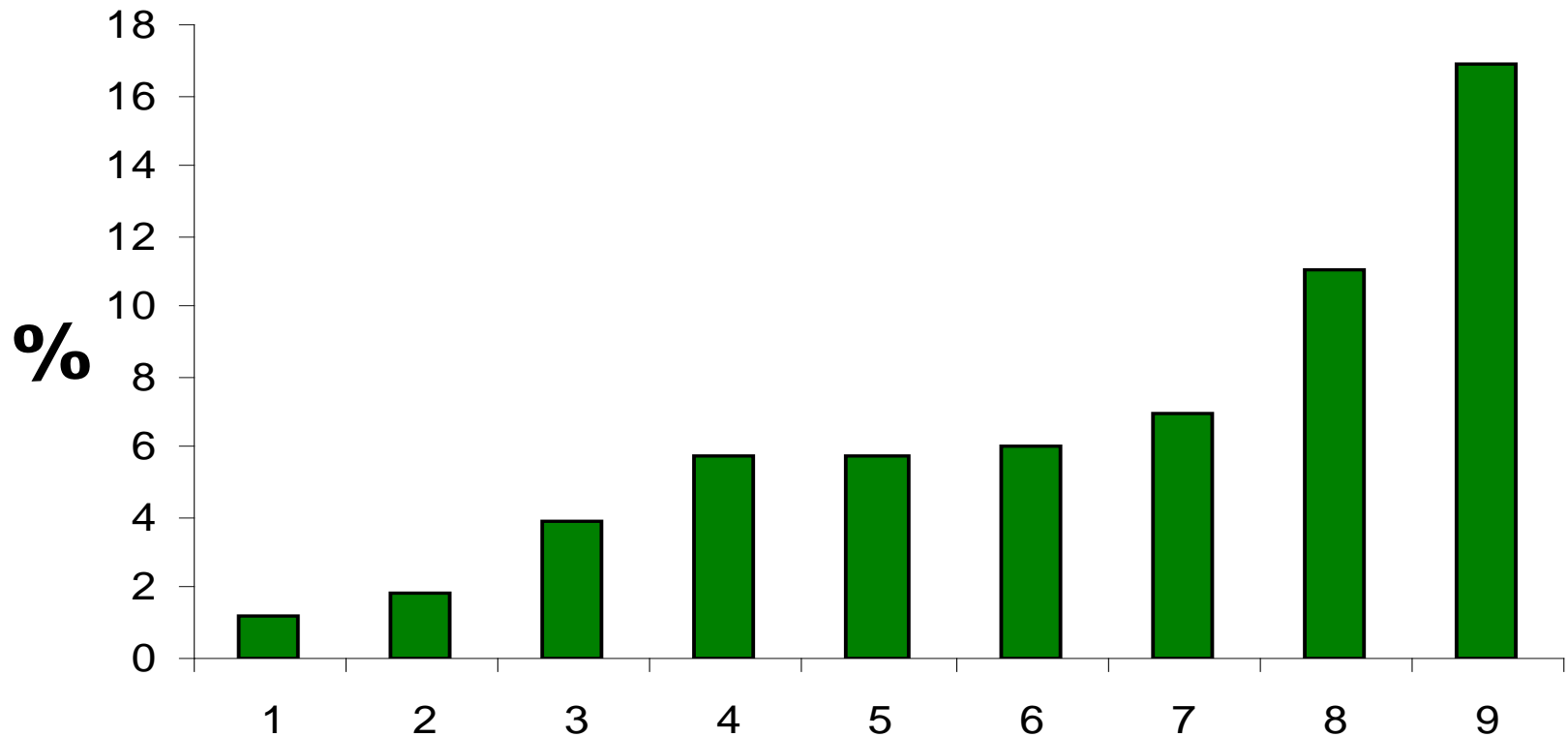
Muestras positivas: Todos los parásitos observados



3,6%---17,9%

No contestan: 5

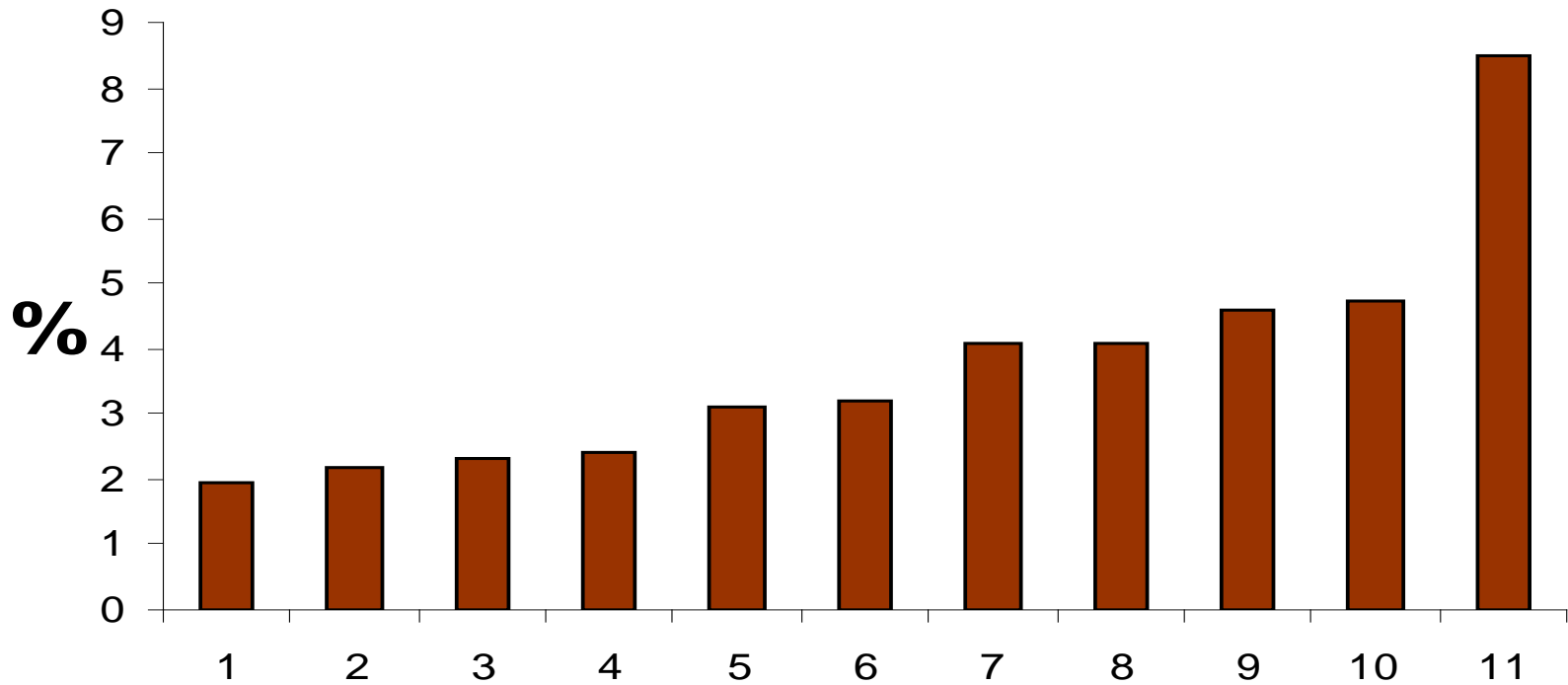
Muestras positivas: Parásitos patógenos



1,17%---16,9%

No contestan: 5

Muestras positivas: Parásitos patógenos excluido *B. hominis*



1,93%---8,5%

No contestan: 5

Información CIP

XX PP 08 03 14 916 012



AÑO



MES

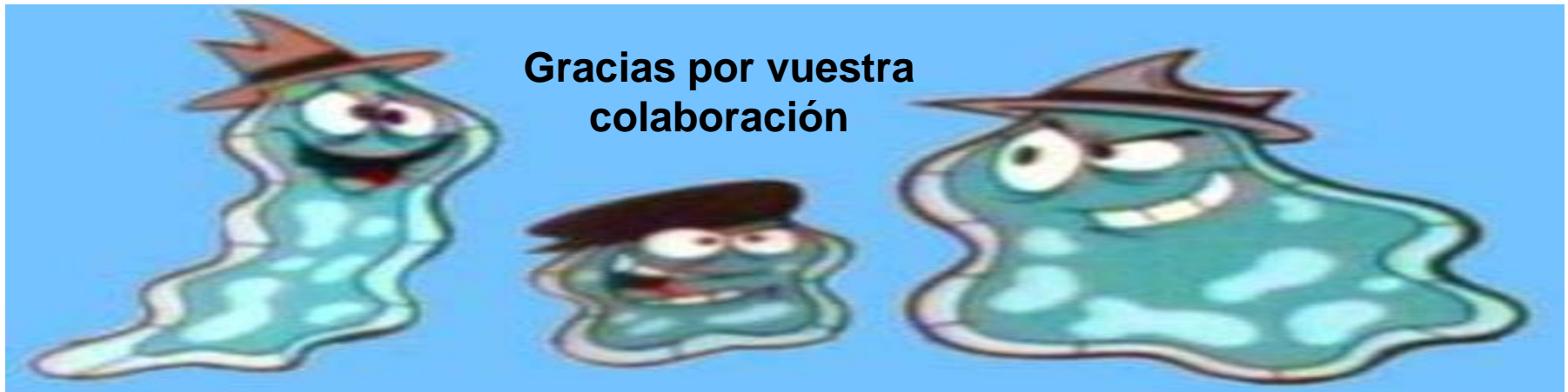


DIA



LUGAR DE NACIMIENTO

XX PP 06 10 71 218 156



**Gracias por vuestra
colaboración**

A Coruña, HU Clínico de Santiago: [José Llovo](#)

Alicante, HGU de Elche: [Juan Carlos Rodríguez](#), [Gloria Royo](#)

Alicante, H San Juan: [Victoria Ortiz de la Tabla](#)

Barcelona, HU Mútua de Terrassa y H de Terrassa: [María Simó](#), [Pepa Pérez](#)

Bizcaia, HU Cruces. Baracaldo: [Julio Francisco Pérez Irezabal Pindado](#)

Burgos, H General Yagüe: [Eva Ojeda](#) y [Belén Sánchez](#)

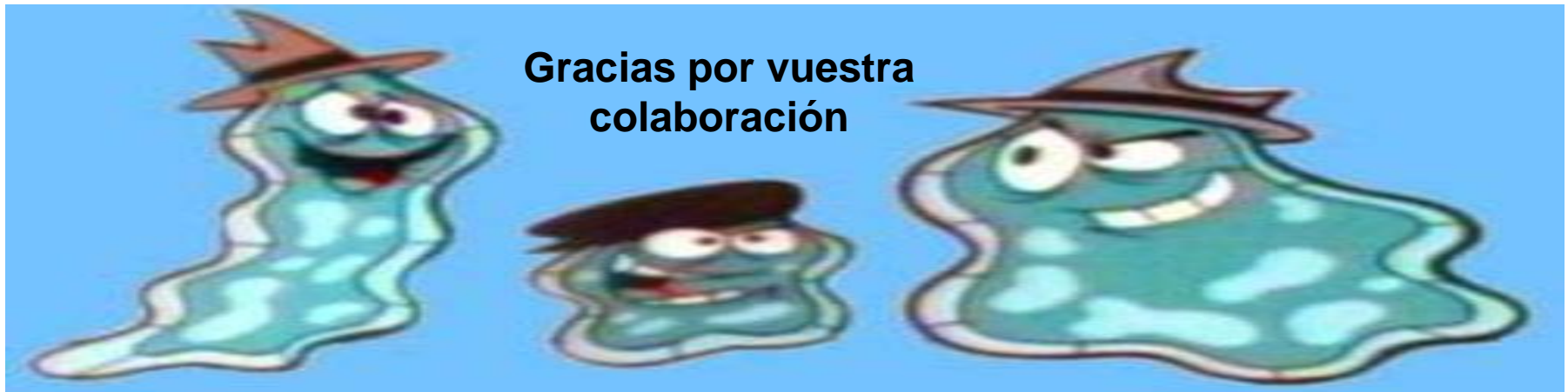
Gipuzkoa, HU Donostia: [María Gomariz Díaz](#)

Gipuzkoa H de Zumárraga: [Miriam Alkorta](#)

HU de Guadalajara: [Carmen Gimeno Fernández](#)

Granada, HU Virgen de las Nieves: [José Gutiérrez Fernández](#)

Granada, H de Baza: [Juan Antonio Reguera Márquez](#)



**Gracias por vuestra
colaboración**

Huesca, H San Jorge: [Miguel Ferrero](#)

Las Palmas de Gran Canaria, HUGC Dr. Negrín: [Ana M. Cañas Pedrosa](#)

Lugo, H da Costa. Burela: [Elisabeth Prieto Rodríguez](#)

Madrid, HU Ramón y Cajal: [Jesús Chacón](#), [Rafael Cantón](#)

Madrid, HU Fundación Alcorcón: [Alberto Delgado Iribarren](#)

Madrid, HU Getafe: [Coral García Esteban](#)

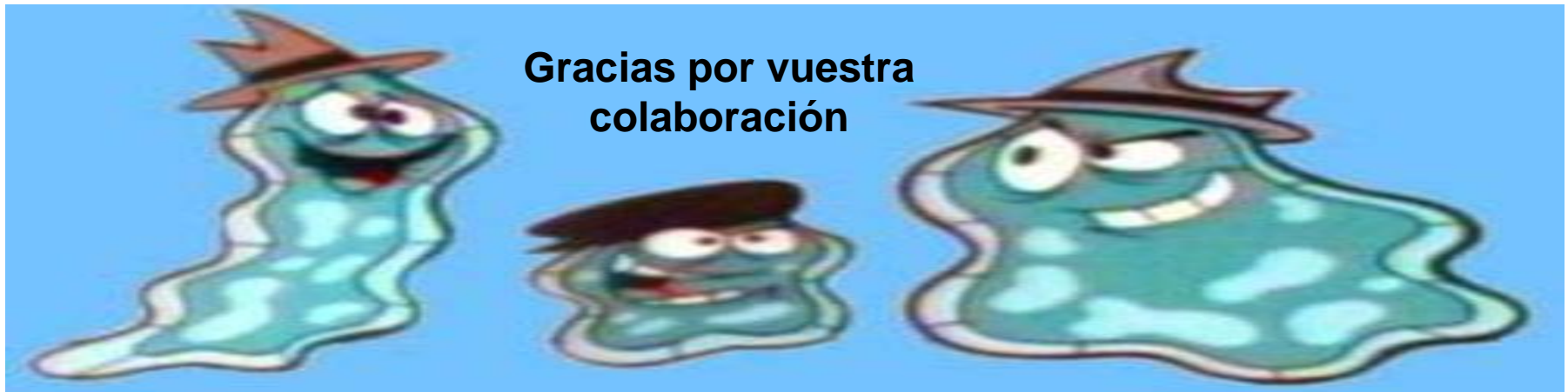
Madrid, HU La Paz: [Silvia García Bujalance](#)

Madrid, HU Severo Ochoa, Leganés: [Francisco Merino](#)

Madrid, H Carlos III: [Nuria Iglesias](#), [Mercedes Subirats](#)

Madrid, Fundación Jiménez Díaz: [Javier Zapardiel Ferrero](#)

Madrid, HU Príncipe de Asturias. Alcalá de Henares: [Juan Cuadros González](#)



**Gracias por vuestra
colaboración**

Madrid, HGU Gregorio Marañón: [Pablo Martín-Rabadán](#)
Madrid, HU Clínico San Carlos, Madrid: [Aurelio Velasco](#)
Madrid, HU Puerta de Hierro-Majadahonda: [Rocío Martínez Ruiz](#)
Navarra, Complejo Hospitalario de Navarra: [Xabier Beristain](#)
Segovia, H General de Segovia: [Pablo Carrero González](#)
Teruel, H Obispo Polanco: [Francisco Ramos](#), [Pilar Chocarro](#)
Zaragoza, H Royo Villanova: [Carmen Aspiroz](#), [Blanca Fortuño](#)
Zaragoza, H Miguel Servet: [Carmen Marne](#)
Zaragoza, H Lozano Blesa: [Elena Sánchez Yangüela](#)
Zaragoza, H Alcañiz: [Juan Sahagún Pareja](#)
Zaragoza, H Calatayud: [M^a José Lavilla](#)

