

XXI  
CONGRESO



SOCIEDAD  
ESPAÑOLA DE  
ENFERMEDADES  
INFECCIOSAS  
Y MICROBIOLOGÍA  
CLÍNICA

*Málaga*

11 AL 13  
DE MAYO  
2017

PALACIO DE FERIAS Y CONGRESOS  
FYCMA

## CUESTIONARIO SOBRE EL USO DE TÉCNICAS RÁPIDAS EN AP



## Puesta en marcha

- Encuesta 13 preguntas.
- Plataforma virtual Moodle.
- ❑ Sociedad Española de Medicina Familiar y Comunitaria: **semFYC**
- ❑ Sociedad Española de Médicos de Atención Primaria: **SEMERGEN**
- ❑ Sociedad Española de Médicos Generales y de Familia: **SEMG**
- ❑ Asociación Española de Pediatría de Atención Primaria: **EAPap**
- ❑ Sociedad Española de Pediatría Extrahospitalaria y Atención Primaria: **SEPEAP**
- ❑ Sociedad Española de Enfermedades Infecciosas y Microbiología Clínica: **SEIMC**
- ❑ Andalucía: Coordinadores de Distritos de **PIRASOA**

Dra. Carmen Serrano Martino  
Sección Microbiología.

Hospital San Juan de Dios del Aljarafe (Bormujos) Sevilla.  
Grupo GEIAP



**Médicos de familia: 69% (468)**



**Pediatras: 25% (135)**



**Médicos de urgencias: 6% (41)**

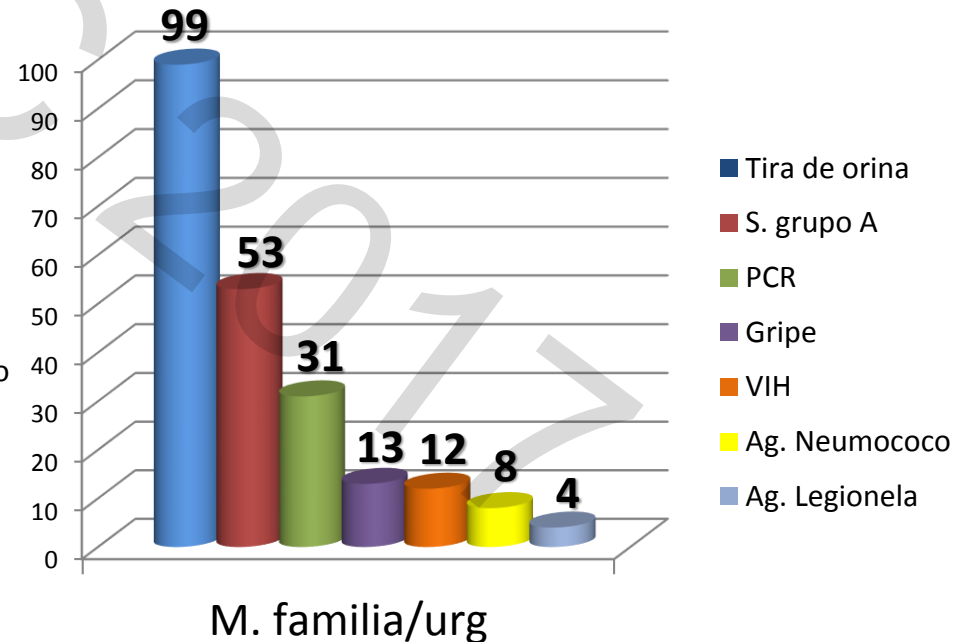
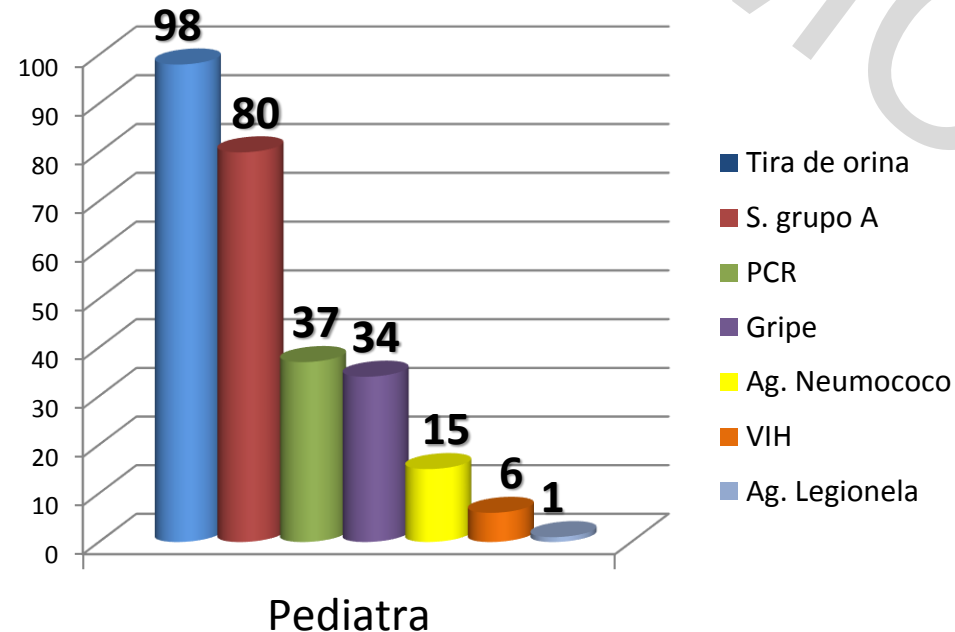
**Encuestas realizadas**

**636**





Verá usted a continuación un listado de pruebas de diagnóstico rápido. Señale la que haya utilizado alguna vez en la consulta para tratar alguna enfermedad infecciosa.



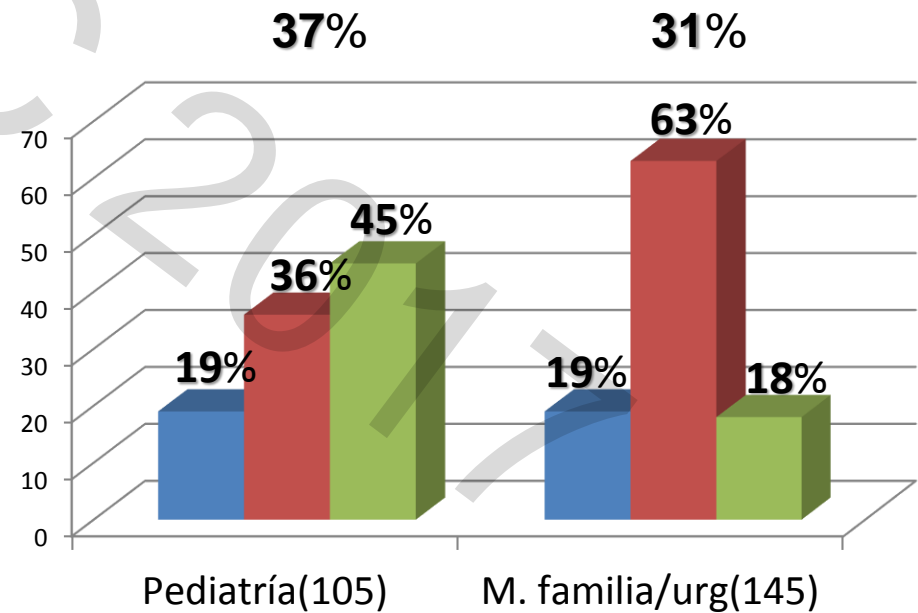
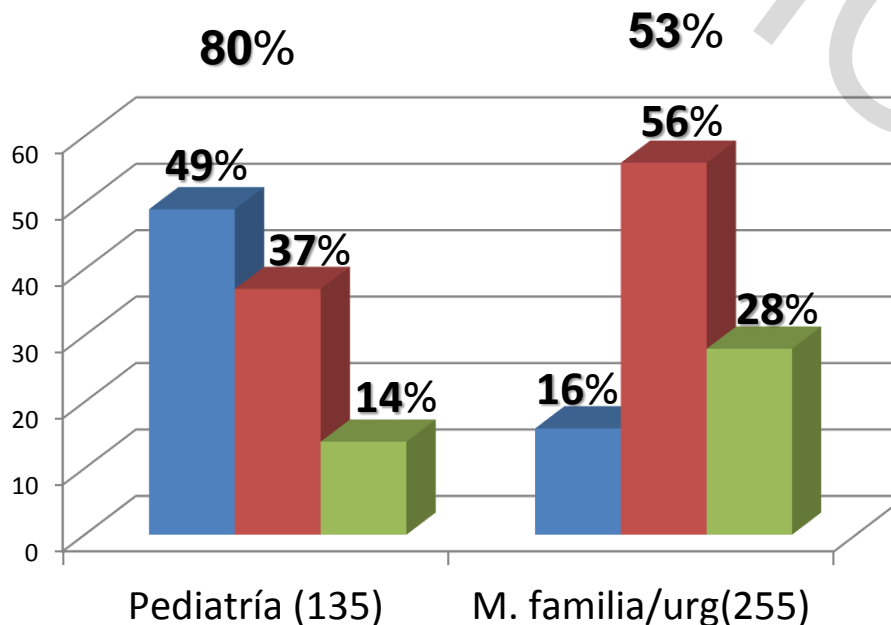


Podría indicarnos con periodicidad usa los siguientes tests :

Strep A, antigenuria para neumococo y legionella, PCR, gripe?

Strep A

PCR



■ Casi siempre ■ Algunas veces ■ Casi nunca/nunca

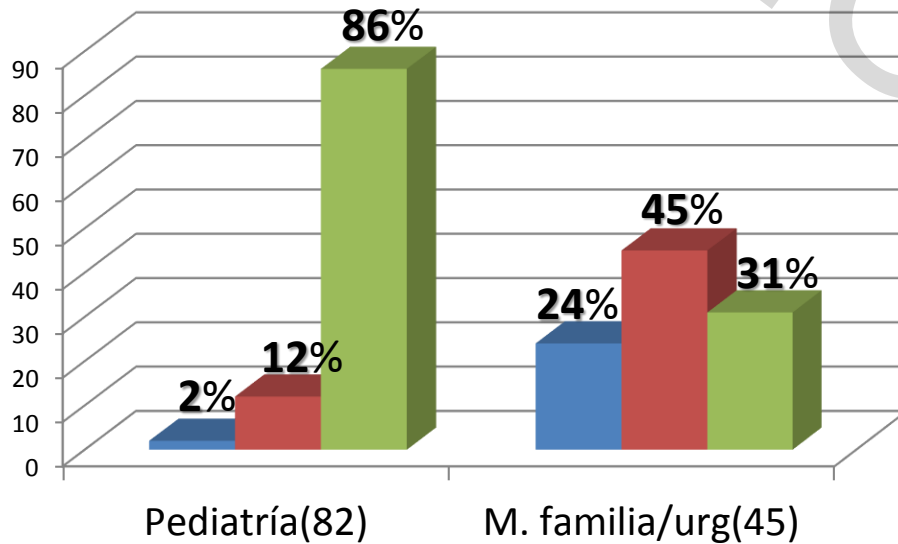
■ Casi siempre ■ Algunas veces ■ Casi nunca/nunca

Ag. Neumococo/legionela

Gripe

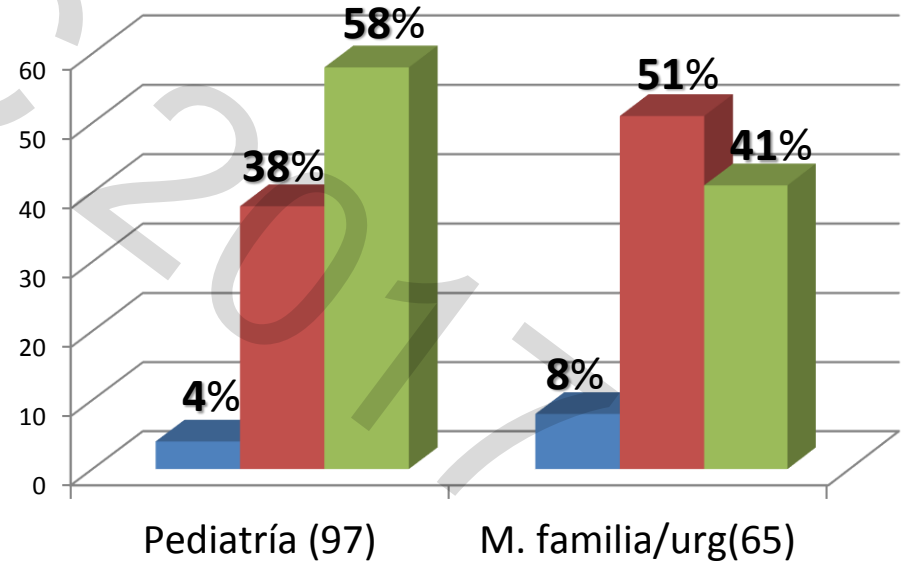
15%-1%

12%-4%



34%

13%



■ Casi siempre ■ Algunas veces ■ Casi nunca/nunca

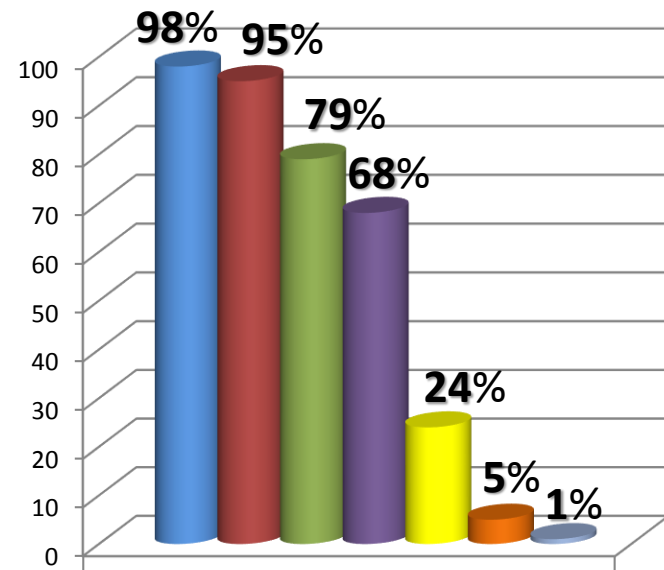
■ Casi siempre ■ Algunas veces ■ Casi nunca/nunca

Distribución de comunidades en las que está distribuido el látex de *S.* grupo A en >60% de los encuestados (empleo casi siempre/algunas veces)



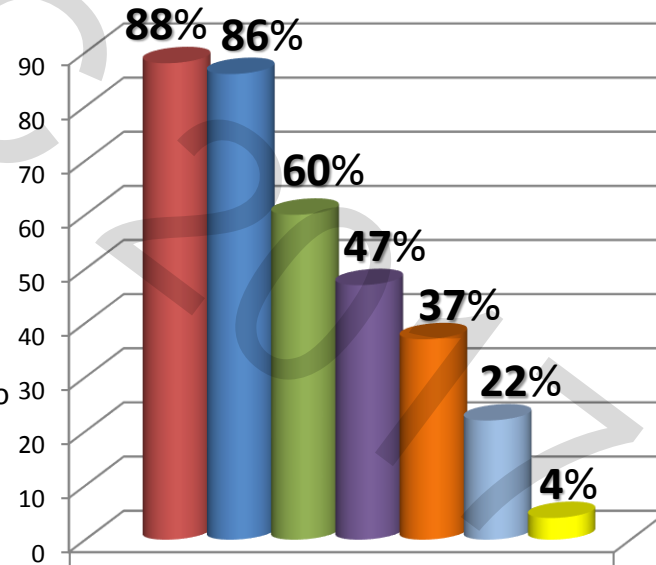


¿Cuál de los siguientes tests consideras útil para tu práctica clínica diaria?



Pediatra

- S. grupo A
- Tira de orina
- Gripe
- PCR
- Ag. Neumococo
- VIH
- Ag. Legionela



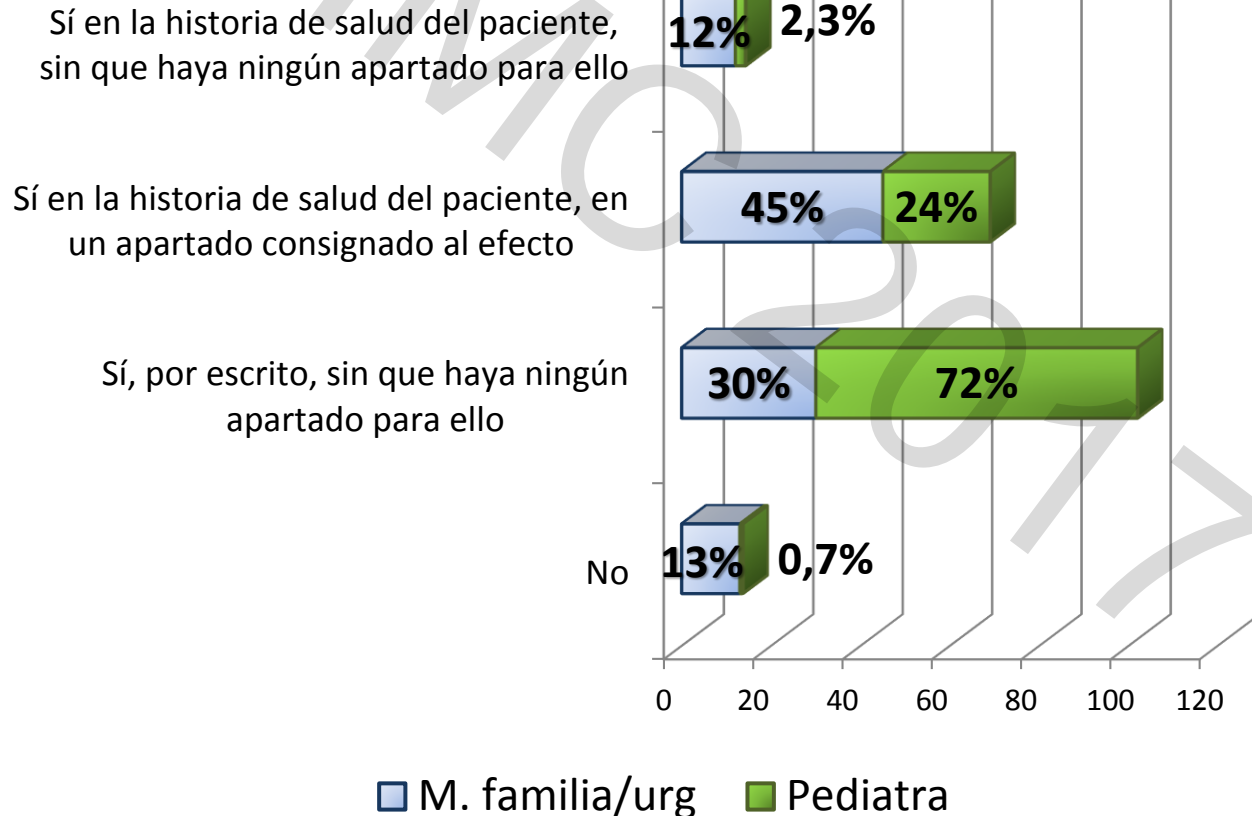
M. familia/urg

- Tira orina
- S. grupo A
- Gripe
- PCR
- VIH
- Ag. Legionela
- Ag. Neumococo



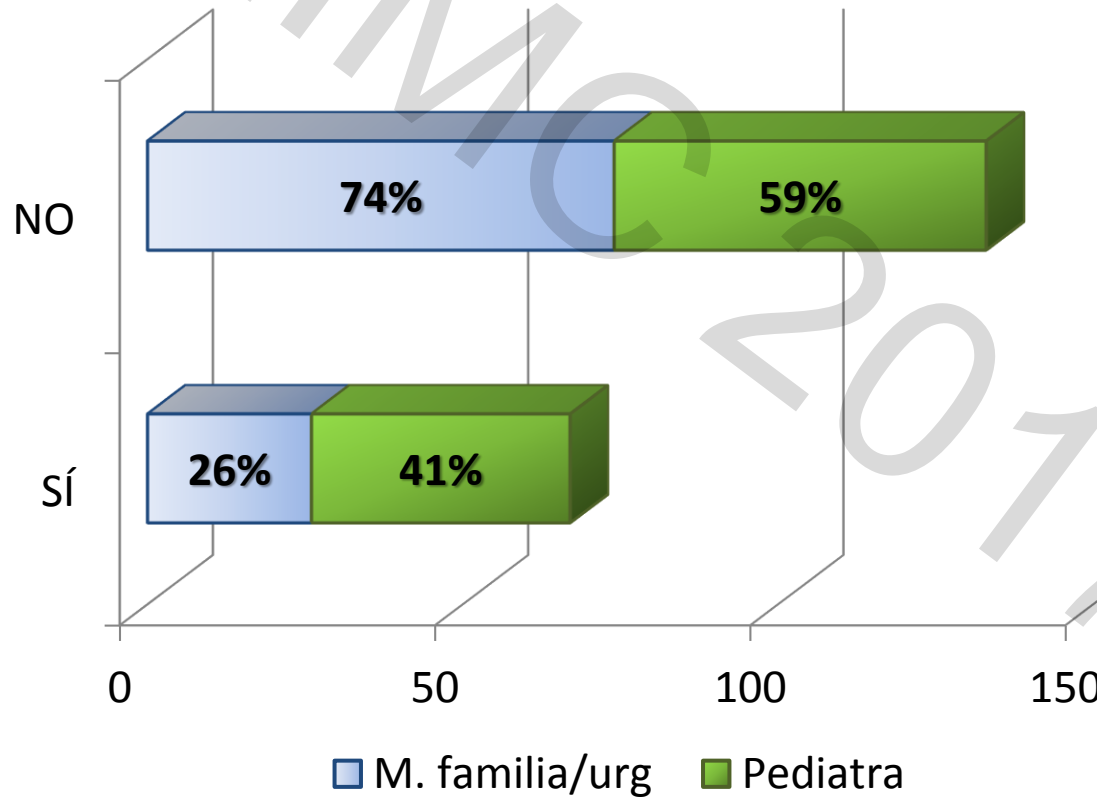


**En el caso de utilizar alguno de los anteriores tests rápidos, ¿Registra de manera informática el resultado obtenido?**





En el caso de utilizar alguno de los anteriores tests rápidos, ¿el uso en su centro está guiado por algún documento de consenso?



## DEJA TU COMENTARIO



## CONCLUSIONES

- Tanto en adultos como en pediatría tras las tira de orina el test más utilizado en Atención Primaria es el látex de Estreptococo grupo A, seguido de la PCR.
- Debido a la amplia distribución de uso de la tira reactiva de orina, sería conveniente la difusión de protocolos de interpretación de los resultados.
- Sería deseable crear registros explotables del uso de los TDR en Atención Primaria para poder realizar un análisis del impacto de su uso sobre el consumo de antibióticos en este ámbito.
- Es necesario crear y difundir consensos del empleo de los TDR con el fin de minimizar la incertidumbre en su uso.
- Sería deseable la implantación homogénea de los TDR en todo el territorio Nacional.